



PRODUKT INFORMATION

1. Produkt Name:

MECHANO-PRO® 1P1

2. Produkt Beschreibung

MECHANO-PRO® 1P1 ist ein interkalierter Naturgraphit, der auch als expandierbarer Graphit (Blähgraphit) bekannt ist. Er hat sich als effektives aufblähendes Flammschutzmittel erwiesen. Expandierbarer Graphit wird zunehmend als aufblähendes Brandschutzadditiv, als Ausdehnungsmaterial und zur Abdichtung von Rauchgasen eingesetzt. Wenn der interkalierte Graphit Hitze oder Flammen ausgesetzt wird, zersetzen sich die interkalierten Moleküle und spalten die Kohlenstoffschichten. Der Graphit bläht auf. Das Expansionsvolumen kann 300 fach höher sein als das ursprüngliche Volumen. Der expandierte Graphit ist ein nicht brennbares Material mit geringer Dichte und schirmt durch die Bildung einer Intumeszenzschicht gegen Flammen ab. MECHANO-PRO® 1P1 enthält keine Schwermetalle und keine Halogene.

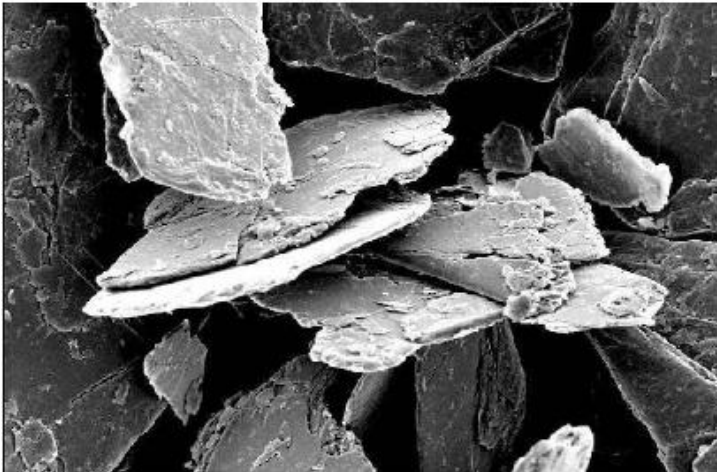
3. Anwendungen

- Intumeszenz-Beschichtungen
- Intumeszenz-Spachtelmasse, Dichtungen und Feuerschutzsysteme zum verschliessen von Spalten und Löchern während eines Brandes
- Dichtungsmaterial in Verschlussystemen, die das Ausbreiten von Rauchgasen verhindern (Lüftungsschächte, Kabelkanäle etc.)
- Reduzierung der Ausbreitung von Flammen und Rauch bei leicht entzündbaren Holzfaserplatten
- Füllmasse für Gummi, Fasern und Kunststoffe
- PU-Schaum und Harze

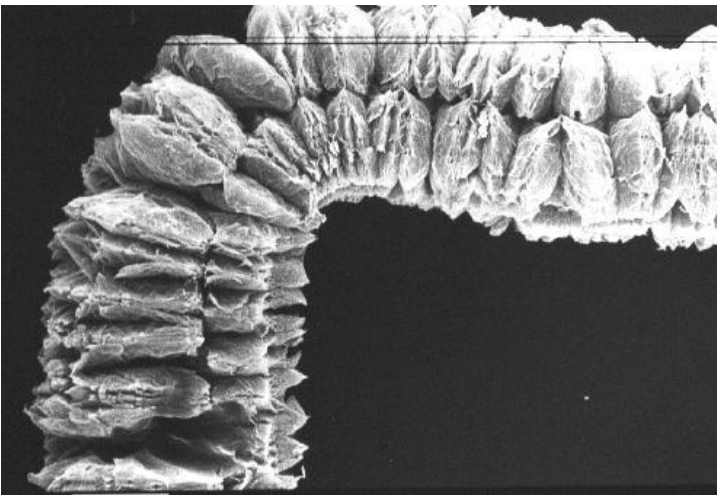
4. Technische Daten

Reinheit:	min. 98% C
Freie Expansion:	>170 ml/g
Start Temperatur:	300°C +/- 10°C
Teilchengröße:	80% >300µm

5. Typische Form vor der Expansion



6. Typische Form nach der Expansion



Obige Angaben erfolgen nach bestem Wissen. Sie stellen Durchschnittsdaten dar, mit den bei Rohstoffen üblichen Toleranzen. Für die Richtigkeit der Resultate, die sich aus dem Gebrauch dieser Produkte ergeben, kann keine Garantie übernommen werden. Bestehende Gesetze und Bestimmungen sind vom Empfänger unserer Produkte in eigener Verantwortung zu beachten.